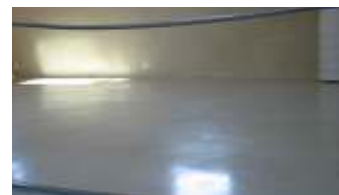




Traiter Nettoyer Entretenir Rénover



APPLICATION DU TRAITEMENT

Les surfaces doivent être propres et saines, exemptes de toutes poussières ou graisses, et parfaitement sèches.

Veillez à assurer une bonne aération des locaux lors de l'application et du séchage. Évitez poussières et humidité jusqu'au séchage complet.

Dans le cas de surfaces soumises au ruissellement (parois de douches, vasques...) nous recommandons d'appliquer au préalable et en complément une couche de Micro'CIM - Hydro. Cela contribuera à renforcer l'étanchéité de l'enduit.

Dans tous les cas, l'application d'un hydrofuge de surface ralentit la pénétration de l'huile et en facilite l'application en évitant les traces éventuelles de surcharge. L'intensité de la couleur sera aussi peu modifiée.

Il est indispensable de bien saturer le support dès la première couche.

Appliquer en couche fine à l'aide d'une éponge peu absorbante (synthétique de préférence) imprégnée faiblement en essuyant très régulièrement, au fur et à mesure de l'application, avec un chiffon de coton propre (mouvement circulaire uniforme) ou mieux à l'aide d'une mono brosse au sol ou une ponceuse rotative/excentrique équipée d'un pad au mur. Ce lustrage va améliorer la pénétration de l'huile dans le support. L'enduit est ainsi imprégné en profondeur, sans surépaisseur persistante à la surface.

Huiler ainsi toute la surface en couvrant de proche en proche.

Laisser sécher 2 heures environ. La surface doit être praticable et ne plus « coller ». Au sol, il est recommandé d'utiliser des protections aux chaussures afin d'éviter de laisser la moindre trace.

OCCUPATION DES LIEUX

Laisser durcir les traitements de finitions selon les recommandations préconisées. Il est, la plupart du temps, possible de remettre les meubles en place au bout de 24h00.

Il faut toutefois prendre quelques précautions :

Ne pas couvrir (bâches de protection) ni disposer de tapis sur les surfaces traitées pendant les 10 jours qui suivent l'application. Aérer la pièce dès que le traitement est sec pour faciliter l'évacuation des solvants.

Ne pas remettre la pièce en usage intensif les 3 premières semaines.

Au sol nous vous conseillons d'équiper vos meubles et chaises de patins feutre ou téflon pour éviter les rayures. Cette précaution est obligatoire avec tout mobilier en métal.

ENTRETIEN

Afin de conserver l'aspect du revêtement, il est recommandé d'assurer un entretien régulier pour garantir une protection durable et assurer ainsi la pérennité des enduits.

La surface huilée doit être dépoussiérée régulièrement (balai ou aspirateur).

Les tâches et traces ponctuelles seront aisément éliminées avec un détergent neutre (matériel bien essoré et jamais ruisselant).

Important : attendre 15 jours pour la première intervention afin que l'huile sèche parfaitement à cœur.

Le béton ciré bien entretenu embellit et se patine au fil du temps.

NETTOYAGE COURANT

Fréquence hebdomadaire en pièces peu fréquentées, jusqu'à journalière en lieux à fort trafic.

Balayage humide avec une eau additionnée de savon noir. Le savon noir permet un nettoyage en profondeur des surfaces huilées tout en renforçant leur protection (à défaut à l'aide de produits ménagers courants). Éviter tous détergents abrasifs, alcools ou solvants purs et les produits à base d'huile de lin.

De mêmes les shampoings cirants, siliconés, ionisés, métalisants... donnent rarement de bons résultats à terme.

Travailler par zones successives en rinçant régulièrement la serpillière ou le matériel utilisé. Celui-ci doit toujours être bien essoré pour ne pas mouiller excessivement.

ENTRETIEN REGULIER

Fréquence: lorsque les surfaces perdent de leur lustrage, en général 1 à 2 fois par an.

Sur les surfaces huilées dépoussiérées et propres, appliquer une huile d'entretien composée de 1 part de Micro'CIM Hydro B et de 2 parts de Micro'CIM Huile & Cire. Appliquer et essuyer avec un chiffon de coton propre et sec, jusqu'à obtenir un lustrage satiné, sans traces.

Cette opération sera facilitée et accélérée par l'emploi d'une mono brosse munie d'un pad de lustrage.

Si les surfaces sont encrassées, on peut utiliser un pad de dégrassage pour renforcer le nettoyage mécanique.

Remise en service : 4 à 8 heures après le lustrage.

Plus l'entretien est régulier et fréquent, plus il est aisé.

RENOVATION

LOCALISÉE

Une rénovation localisée peut être pratiquée sur des endroits particulièrement détériorés (brûlures de cigarettes, chocs...) : dépolir pour éliminer la dégradation, puis réimprégner. C'est l'un des avantages prépondérants des sols huilés - cirés.

GÉNÉRALE

Sur un sol huilé ciré dont l'entretien n'a pas eu la fréquence requise, il est possible de réaliser un égrenage général au moyen d'une mono brosse équipée d'une grille abrasive (grain 120, par exemple) avant d'appliquer une fine couche d'huile. Lustrer soigneusement à la machine.

Les conseils ci-dessus concernent particulièrement les sols ou surfaces en locaux techniques (plan vasque, parois de douche, plan de travail, crédence).

Les surfaces murales en pièces à vivre sont à considérer comme des surfaces traditionnelles et entretenues de façon classique. Une simple couche de cire d'entretien lorsque la surface perd de son éclat doit suffire.

Les informations contenues dans ce document sont données en toute bonne foi et en l'état actuel de nos connaissances, pour vous aider dans vos réalisations. Il appartient à l'utilisateur de se renseigner sur la validité du document en sa possession. Fiches consultables sur notre site www.colorcim.com. N'ayant pas de contrôle sur les conditions de chantier ou l'exécution des travaux, nous ne pouvons engager notre responsabilité pour pertes et dommages qui peuvent en résulter.

Toujours effectuer des tests préalables

e-mail : infos@colorcim.com - www.colorcim.com
Color'CIM - 84240 La Tour d'Aigues
Tél. 09.53.86.56.80